



[→ Produkt-Website](#)

2 MP-Medizin-Dental-Monitor

Moderne Modalitäten für Tubus-, Panorama- oder DVT-Aufnahmen liefern klare Bilder. Die Wiedergabequalität von Röntgenbildern im dental-radiologischen Umfeld hängt jedoch wesentlich von der Wahl des richtigen Bildschirms ab. Mit der DIN-Norm 6868-157 wurden für die Dental-Diagnostik Mindestanforderungen für die Nutzung von radiologischen Bildwiedergabesystemen eingeführt. In Abhängigkeit von der Raumklasse (RK) fordert die DIN bestimmte Mindesthelligkeiten. Massgeblich für Befundungsräume in der dentalen Diagnostik ist die Raumklasse 5. Hierfür bietet EIZO mit dem RadiForce MX232W-DT den optimalen Bildschirm

- ✓ 2-Megapixel-Farb-LCD-Monitor mit LED-Hintergrundbeleuchtung und automatischer Luminanzsteuerung für zuverlässig hohe und dauerhaft stabile Helligkeit
- ✓ Grautonwiedergabe mit DICOM-Tonwertkurve
- ✓ Palette mit 68 Milliarden Farbtönen für präzise Farbwiedergabe mit bis zu 12 Bit
- ✓ Kalibrierung von Weisspunkt und Tonwertcharakteristik
- ✓ Automatische Steuerung der Leuchtdichtevertellung (Digital Uniformity Equalizer)
- ✓ Vorbereitet für Abnahme- und Konstanzprüfung gemäss DIN 6868-157 und QS-RL
- ✓ 5 Jahre Garantie für höchste Investitionssicherheit

Bildqualität

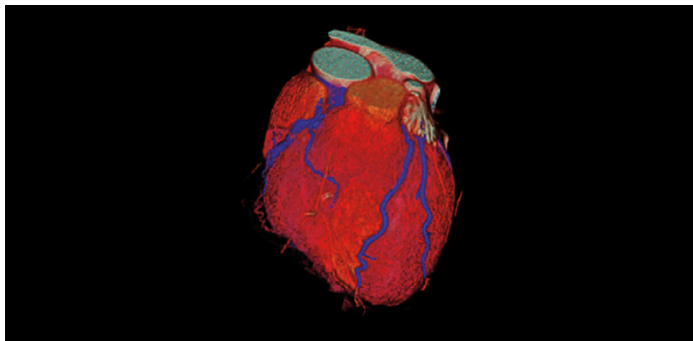
Präzision, Brillanz, Kontrast und Schärfe

Exzellente Bildqualität für feinste Details

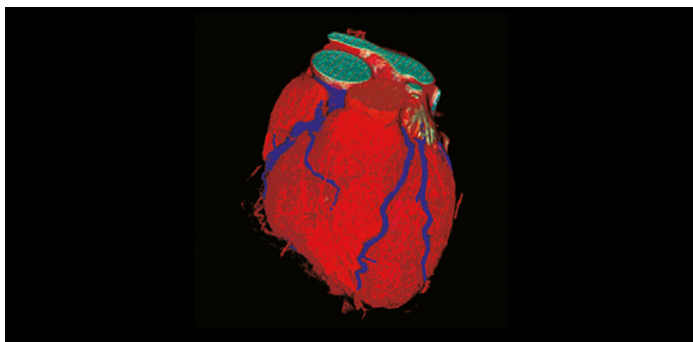
Dank einer hohen Auflösung von 2 Megapixel (Farbe), einem starken Kontrastverhältnis von 1000:1 und einer stabilen Helligkeit bis zu 300 cd/m² bietet der Monitor eine exzellente Bildqualität. Selbst feinste Details werden differenziert abgebildet – egal von welchem Blickwinkel aus der Monitor betrachtet wird. Dies ist ein grosser Vorteil, wenn mehrere Ärzte auf den Bildschirm schauen.

Eine Milliarde Farbtöne dank 12-Bit-LUT

Die Farbwiedergabe wird über eine 12-Bit-Look-Up-Table (LUT) gesteuert. Bei DisplayPort-Anschluss stehen davon für die Anzeige bis zu 10 Bit zur Verfügung. Das bewirkt eine Auflösung mit maximal 1 Milliarde Farbtönen. Die für Befundung erforderlichen Wiedergabekennlinien und Feinstrukturen sind somit präzise zu erkennen.



Mit 12-Bit-LUT



Ohne 12-Bit-LUT

Bessere Sicht dank Breitbildformat

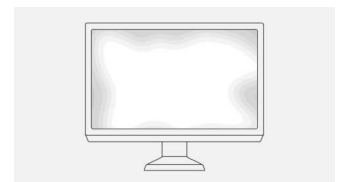
Dank des Seitenverhältnisses von 16:10 bzw. 16:9 sehen Sie in der Horizontalen erheblich mehr als bei herkömmlichen Bildschirmen, zum Beispiel bei der Ansicht von zwei nebeneinander liegenden Bildern.

Gleichmässige Ausleuchtung und hohe Farbreinheit

Der Monitor glänzt durch hohe Farbreinheit und gleichmässige Ausleuchtung. Dafür sorgt der Digital Uniformity Equalizer (DUE), der Ungleichmässigkeiten automatisch Bildpunkt für Bildpunkt korrigiert. Grau- und Farbtöne radiologischer und anderer medizinischer Aufnahmen werden auf der gesamten Bildschirmfläche richtig wiedergegeben. Dies ist unerlässlich für die präzise Bildreproduktion.



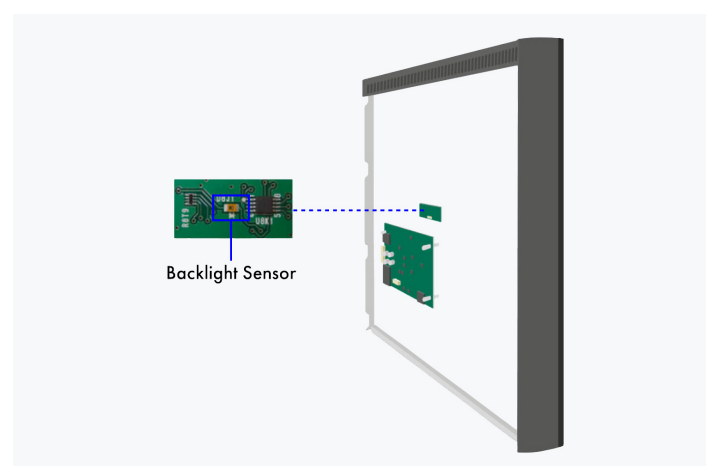
Mit DUE



Ohne DUE

Konstante Helligkeit während des Betriebs

Ein Sensor für die Hintergrundbeleuchtung ermittelt permanent die Leuchtdichte des Monitors. Der Vorteil: Die definierten und kalibrierten Werte werden schon Sekunden nach dem Einschalten exakt wiedergegeben und bleiben während der gesamten Betriebszeit konstant. Der Sensor ist unsichtbar im Monitor integriert.



Rückseite des Bildschirms

Software und Bedienkomfort Ausstattung für komfortables Arbeiten

RadiCS LE

Helligkeit und DICOM®-Tonwertcharakteristik können mit der [Software RadiCS LE](#) überprüft und automatisch entsprechend der Werksvoreinstellung kalibriert werden. Hierzu dient der integrierte Sensor im Gerät. Auch die Kalibrierung weiterer Tonwertkurven, z. B. CIE ist mit RadiCS LE möglich.

Befundungskomfort Effizienz bei der Diagnose

Verlängerte Nutzungsdauer dank Abschaltautomatik

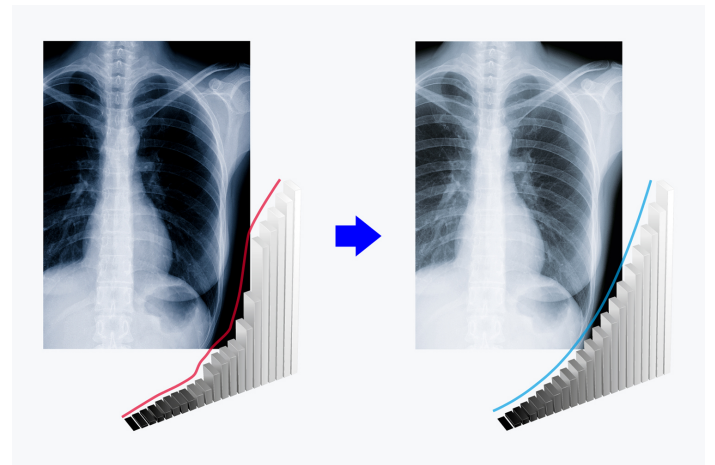
Der Monitor verfügt über eine Abschaltautomatik für die Hintergrundbeleuchtung (Backlight Saver). Dadurch verlängert sich die Nutzungsdauer. Ähnlich einem Bildschirmschoner schalten sich die LEDs aus, wenn der Bildschirm nicht verwendet wird.

Der Backlight Saver ist Bestandteil der [Software RadiCS](#).

DICOM®-Charakteristik auf Knopfdruck

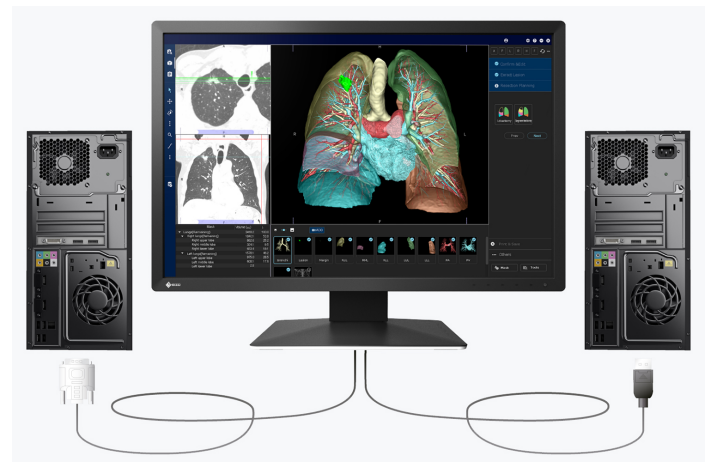
EIZO misst und justiert jeden Grauton sorgfältig, so dass die Monitore bereits ab Werk dem DICOM®-Standard entsprechen. Das Ergebnis ist eine besonders konsis-

tente Graustufung, die eine optimale radiologische Betrachtung ermöglicht.



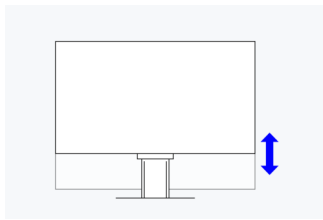
Anschlüsse für zwei Rechner

DisplayPort- und DVI-D-Eingang erlauben den Anschluss von zwei Bildsignalen. Sie können dementsprechend zwei Rechner gleichzeitig anschließen. Die Umschaltung erfolgt automatisch oder auf Wunsch manuell.

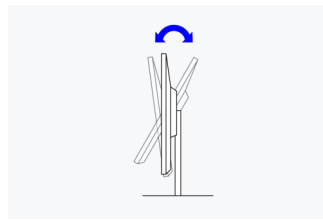


Ergonomischer Standfuss

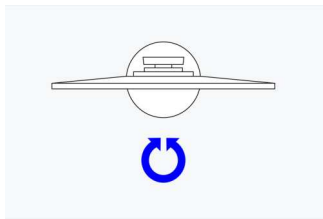
Ergonomisch und stabil: der verstellbare Standfuss hat die Ergonomie im Fokus. Den Monitor können Sie so drehen, schwenken und neigen, wie es für Ihren Rücken, Ihren Nacken und Ihre Sitzhaltung am komfortabelsten ist. Dabei lässt er sich stufenlos in der Höhe verstellen und nahezu bis auf den Tisch oder die Bodenplatte des Standfusses absenken. So können Sie die oberste Bildzeile ergonomisch unterhalb der Augenhöhe positionieren.



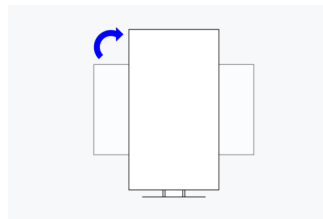
Höhe
150 mm



Neigen
Zwischen 5° vor und 35° zurück



Drehen
344°



Rotation
im Uhrzeigersinn

Nachhaltigkeit Umwelt- und sozialbewusste Herstellung

Sozialverantwortliche Produktion

Der MX232W-DT wird sozialverantwortlich produziert, ohne Kinder- und Zwangsarbeit. Lieferanten entlang der Lieferkette sind sorgfältig gewählt und haben sich ebenfalls dieser Verantwortung verpflichtet. Dies gilt insbesondere für Zulieferer sogenannter Konfliktminerale.

Über unsere soziale Verantwortung legen wir jährlich und freiwillig einen ausführlichen Bericht vor.



Umwelt- und klimafreundlich

Jeder MX232W-DT wird in unserem eigenen Werk produziert, das ein ISO 14001 und ISO 50001 zertifiziertes Umwelt- und Energiemanagementsystem besitzt. Dies beinhaltet Massnahmen zur Reduzierung von Abfall, Abwasser und Emission, Ressourcen- und Energieverbrauch bis hin zur Förderung eines umweltbewussten Verhaltens der Mitarbeiter. Wir legen über diese Massnahmen jährlich öffentlich Rechenschaft ab.



Nachhaltig und langlebig

Der MX232W-DT ist für eine lange Nutzungsdauer konzipiert - im Regelfall deutlich über der Garantiedauer. Ersatzteile sind viele Jahre nach Produktionsende erhältlich. Der gesamte Nutzungszyklus berücksichtigt die Auswirkung auf die Umwelt, denn die Langlebigkeit und die Reparaturfähigkeit schonen Ressourcen und das Klima. Bei der Gestaltung des MX232W-DT haben wir auf niedrigen Ressourceneinsatz mit hochwertigen Komponenten und Materialien sowie eine sorgfältige Produktion geachtet.



Garantie Höchste Investitionssicherheit

Fünf Jahre Garantie

EIZO gewährt fünf Jahre Garantie inklusive Vor-Ort-Austauschservice. Dies wird durch einen hoch entwickelten Fertigungsprozess möglich, der auf einem einfachen Erfolgsprinzip basiert: durchdachte und innovative Technik, gefertigt aus High-End-Materialien.



Grafikkartenempfehlung Für präzise Diagnosen

EIZO Grafikkarte MED-XN43

Die EIZO Grafikkarte unterstützt die Eigenschaften, Funktionen und Einstellungen des RadiForce MX232W-DT optimal. Sie ermöglicht eine präzise Befundung und kann mehrere Monitore gleichzeitig ansteuern. EIZO bietet Ihnen für die Grafikkarte technischen Support und Garantie-Service.

[Zur Grafikkarten-Übersicht](#)



Technische Daten

ALLGEMEINES

Artikel-Nr.	MX232W-DT
Gehäusefarbe	Weiss
Einsatzgebiet	Medizin
Produktlinie	RadiForce
Anwendungsbereich	Dental, Dental Befundungsraum (RK 5)

BILDSCHIRM

Diagonale [in Zoll]	23
Diagonale [in cm]	58,4
Format	16:9
Sichtbare Bildgrösse (Breite x Höhe) [in mm]	509 x 286
Auflösung in Megapixel	2 Megapixel (Farbe)
Ideale und empfohlene Auflösung	1920 x 1080 (Full HD)
Punktabstand [in mm]	0,265 x 0,265
Unterstützte Auflösungen	1920 x 1080 (Full HD), 1680 x 1050, 1600 x 1200, 1280 x 1024, 1024 x 768, 800 x 600, 720 x 400, 640 x 480
Panel-Technologie	IPS
Max. Blickwinkel Horizontal	178
Max. Blickwinkel Vertikal	178
Darstellbare Farben oder Graustufen	1,07 Mrd. Farben (DisplayPort, 10 Bit), 16,7 Mio. Farben (DVI, 8 Bit), 16,7 Mio. Farben (DisplayPort, 8 Bit)
Farbpalette/Look-Up-Table	68 Mrd. Farbtöne / 12 Bit
Max. Helligkeit (typisch) [in cd/m ²]	300
Ab Werk kalibrierte Helligkeit [in cd/m ²]	230
Max. Dunkelraumkontrast (typisch)	1000:1
Hintergrundbeleuchtung	LED

FEATURES & BEDIENUNG

Voreingestellte Farb-/Graustufen-Modi	2x manuelle Speicherplätze, sRGB, Paper, DICOM
DICOM-Tonwertcharakteristik	✓
Hardware-Kalibrierung von Helligkeit und Leuchtdichtekennlinie	✓
Digital Uniformity Equalizer (Homogenitätskorrektur)	✓
OSD-Sprache	de, en, fr, es, it, se
Einstellmöglichkeiten	DICOM-Tonwertcharakteristik, Helligkeit, Farbtemperatur/Weisspunkt, Gamma, Farbsättigung, Auflösung, Skalierung, OSD-Sprache
Integriertes Netzteil	✓

ANSCHLÜSSE

Signaleingänge	DVI-I, DisplayPort (HDCP 1.3)
USB-Spezifikation	USB 2
USB-Upstream-Anschlüsse	1 x Typ B
USB-Downstream-Anschlüsse	2x Typ A
Grafiksignal	DVI Single Link (TMDS), RGB Analog, DisplayPort

ELEKTRISCHE DATEN

Horizontal-/Vertikalfrequenzen	Digital: 30,5-67,5 kHz/58,5-61,5 Hz; Analog: 30,5-67,5 kHz/58,5-61,5 Hz
Leistungsaufnahme (maximal) [in Watt]	53 (bei maximaler Helligkeit und Betrieb aller Signal- und USB-Anschlüsse)
Max. Leistungsaufnahme im Stand-by-Modus [in Watt]	0,5
Leistungsaufnahme bei Netzschalter aus [in Watt]	0
Spannungsversorgung	AC 100-120 V / 200-240 V, 50/60 Hz

ABMESSUNGEN & GEWICHT

Abmessungen (inkl. Standfuss) (Breite x Höhe x Tiefe) [in mm]	544 x (387 - 537) x 245
Gewicht (inkl. Standfuss) [in kg]	7,7
Gewicht (ohne Standfuss) [in kg]	4,9
Drehbarkeit des Standfusses [in °]	344
Neigbarkeit vorn/hinten [in °]	5 / 35
Rotation Hoch-/Querformat (Pivot)	im Uhrzeigersinn
Max. Höhenverstellbarkeit [in mm]	150
VESA-Lochabstand	100 x 100

ZERTIFIZIERUNG UND STANDARDS

Prüfzeichen	CE (Medical Device), CSA C22.2 Nr. 601-1, EN60601-1, IEC60601-1, UL60601-1, C-Tick, FCC-B, CAN ICES-3 (B), VCCI-B, RoHS, WEEE, CCC, GOST-R
-------------	--

SOFTWARE & ZUBEHÖR

Zugehörige Software und weiteres Zubehör via Download	RadiCS LE
Weiterer Lieferumfang	Signalkabel DVI-D - DVI-D, USB-Kabel (Typ A - Typ B), Signalkabel DisplayPort - DisplayPort, Handbuch via Download, Netzkabel
Optionales Zubehör	RadiCS (UX2-Kit), RadiNET Pro

GARANTIE

Garantiedauer	5 Jahre
---------------	---------

Finden Sie Ihren EIZO Ansprechpartner:
 EIZO AG - Schweiz
 Moosacherstrasse 6, Au
 8820 Wädenswil ZH
 Telefon +41 44 782 24 40
www.eizo.ch